

BEGRÜßUNG



GOSLAR

RAMMELSBERG



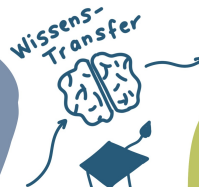
Bergbau bis 1988



TU CLAUSTHAL



CIRCULAR ECONOMY



Wissens-Transfer



Geo-Wissenschaften

NACHWUCHSWISSENSCHAFT

DIALOGE

Breiten Konsens erzielen

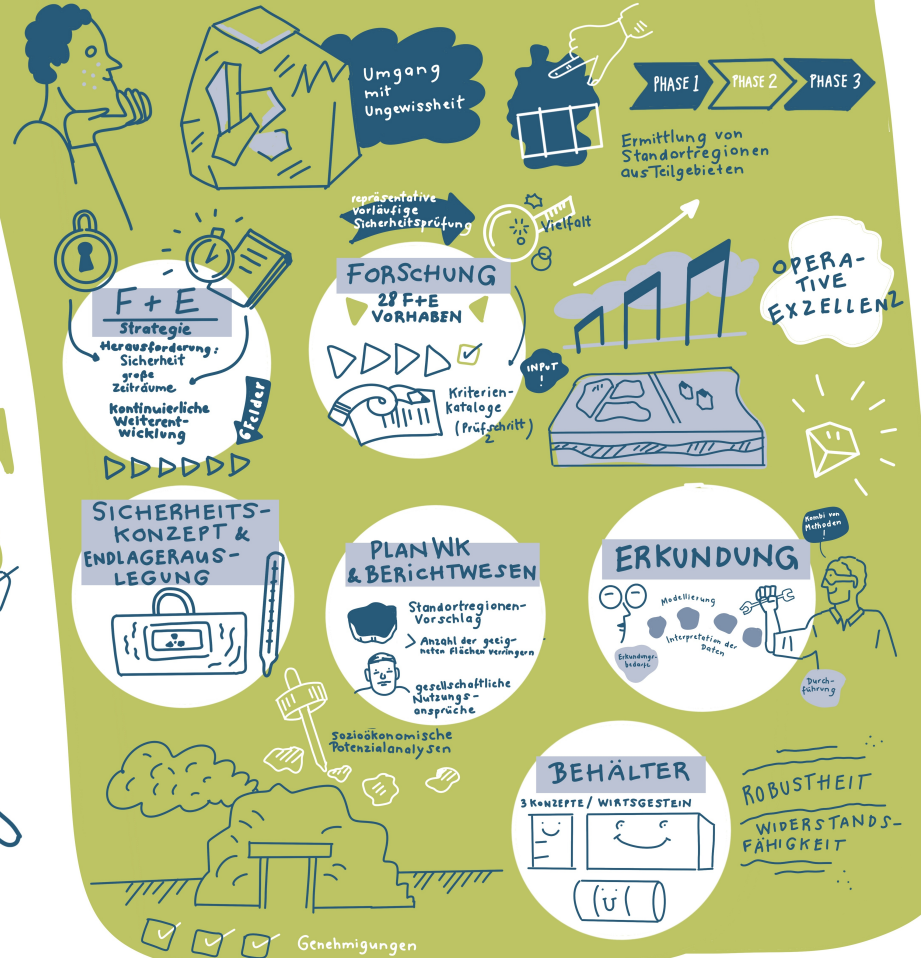
AUF AUGEN-HÖHE



Tage der Standortauswahl



VORTRÄGE DER BGE



DIE REGIONALKONFERENZEN NACH §10 STANDAG -
DIE INNERE ORGANISATION ALS HERAUSFORDERUNG
FÜR REGIONALE DISKUSSIONSRÄUME?



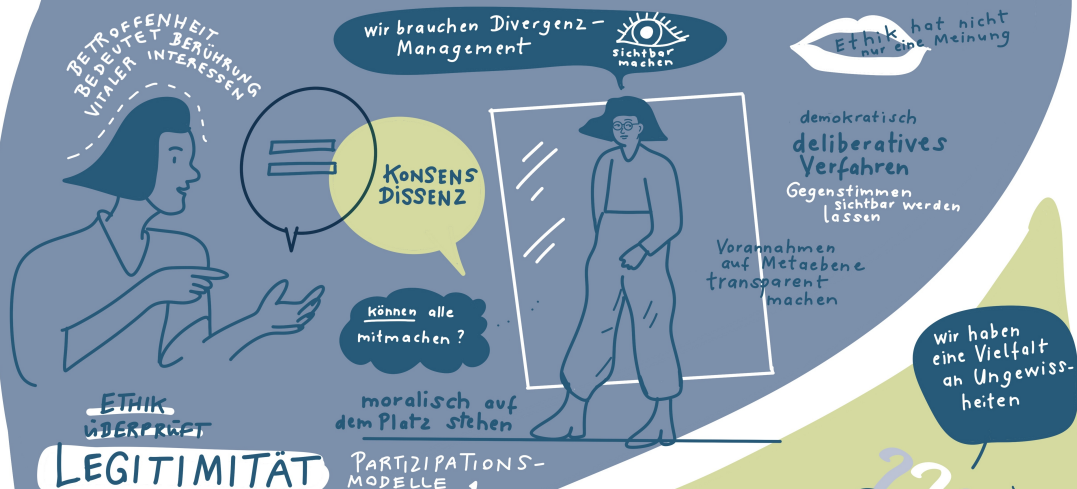
Tage der Standortauswahl

SOZIOTECHNISCHE FRAGESTELLUNGEN



QUO VADIS, SOZIOÖKONOMISCHE POTENZIALANALYSE
IN DER ENDLAGERSUCHE - ZWISCHEN ANSPRUCH UND
WIRKLICHKEIT EINER PLANUNGSINNOVATION

PHILOSOPHISCH-ETHISCHE POLITIKBERATUNG
ALS KONSENS- UND DISSENSMANAGEMENT IM
AKZEPTABILITÄTSDISKURS DER ENDLAGERSUCHE



ENTSCHEIDUNGEN UNTER UNGEWISSHEIT
BEI DER STANDORTAUSWAHL

wäre hilfreich:
eine Datenbank der Ungewissheiten

SOZIOTECHNISCHE
FRAGESTELLUNGEN



FORSCHUNG MIT BÜRGERN ZU SOZIOTECHNISCHEN
FRAGEN DER NUKLEAREN ENTSORGUNG

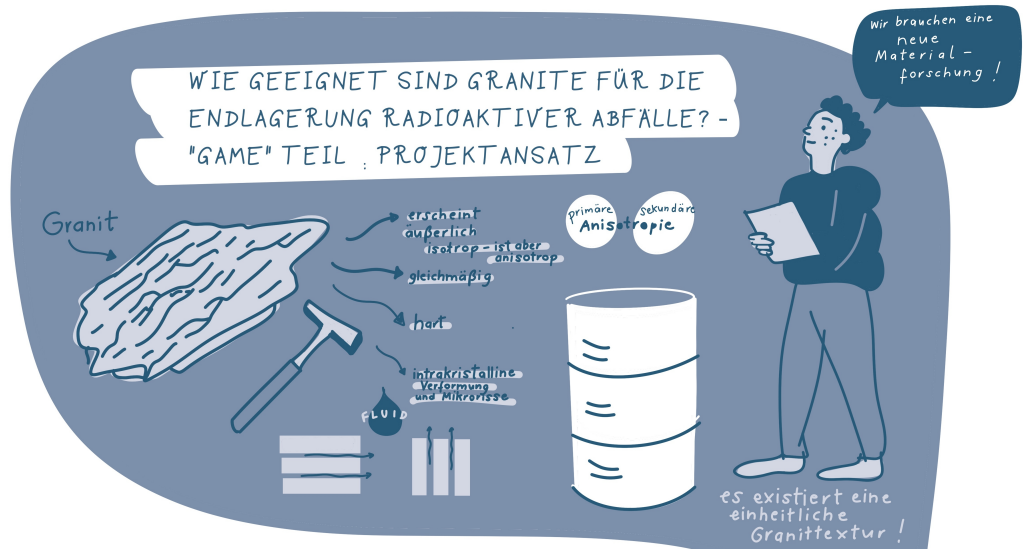


Tage der Standortauswahl

MULTIDISZIPLINÄRE UNTERSUCHUNGEN DER ÜBER JAHRE ALTEN AUFLÖCKERUNGSZONE EDZ DES BEDRETTO TUNNELS (TESSIN, SCHWEIZ) IM RAHMEN DES PRECODE-PROJEKTS



WIE GEEIGNET SIND GRANITE FÜR DIE ENDLAGERUNG RADIOAKTIVER ABFÄLLE? - "GAME" TEIL: PROJEKTANSATZ



GEOWISSENSCHAFTLICHE GRUNDLAGEN

GEOMETER - WEITERENTWICKLUNG UND VERIFIZIERUNG GEOPHYSIKALISCHER METHODEN ZUR ÜBERTÄGIGEN ERKUNDUNG VON STANDORTREGIONEN



KOMPLEXE THERMISCHE CHARAKTERISIERUNG UND MODELLIERUNG DER SEDIMENTÄREN TEILGEBIETE

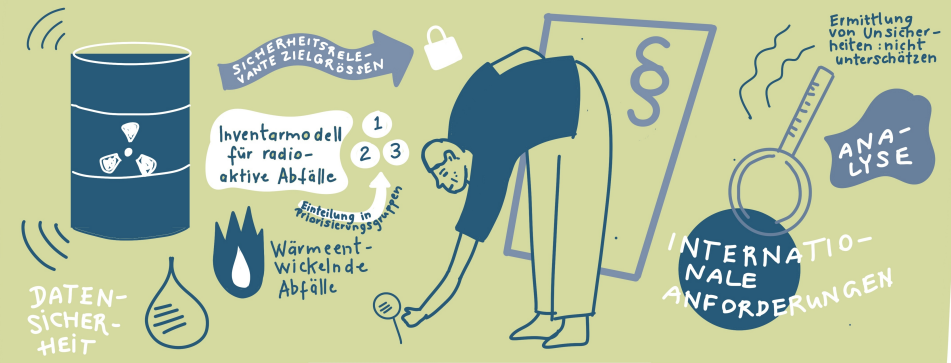


METHODEN UND WERKZEUGE DER SICHERHEITSANALYSE

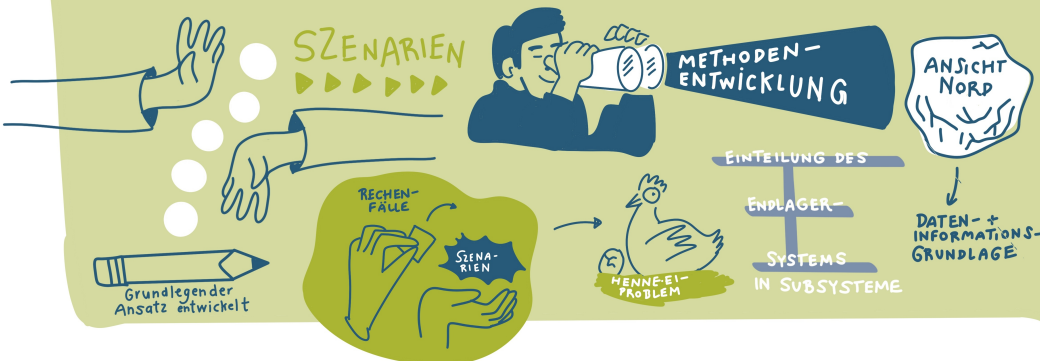
ERMITTLUNG VON STANDORTREGIONEN IM STANDORTAUSWAHLVERFAHREN



ANFORDERUNGEN AN INVENTARMODELLE



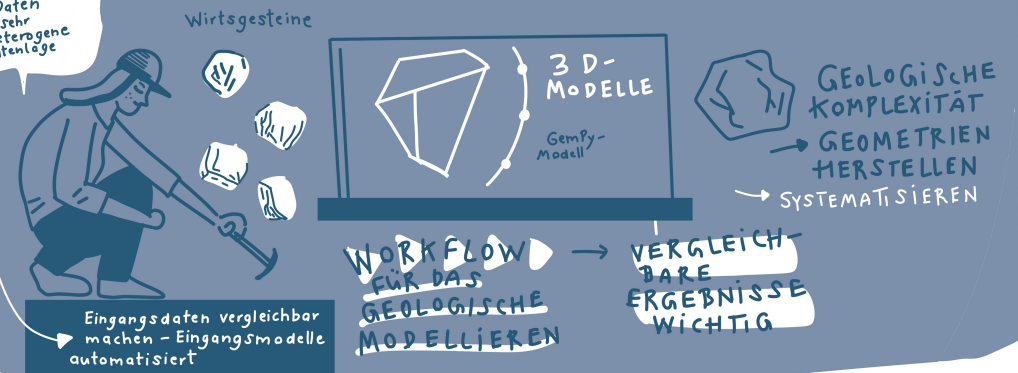
ENTWICKLUNG EINER METHODE ZUR SZENARIENGESTÜTZTEN IDENTIFIZIERUNG VON RECHENFÄLLEN UNTER BERÜCKSICHTIGUNG VON WECHSELSEITIGEN BEZIEHUNGEN



GEOBLOCKS-PROJEKT: ÜBERBLICK ÜBER UNTERGRUNDGEOMETRIEN DER WIRTSGESTEINE UND EINGANGSDATEN FÜR DIE GEOLOGISCHE MODELLIERUNG

SEISMIK

Eingangs-Daten - sehr heterogene Datenlage



SOZIOTECHNISCHE FRAGESTELLUNGEN · SICHERER BAU, BETRIEB UND VERSCHLUSS VON ENDLAGERN

ZEITHISTORISCHE BEGLEITUNG ALS BEITRAG ZUR DOKUMENTATION DES STANDORTAUSWAHLVERFAHRENS

GESCHICHTE IST WICHTIG FÜR DAS STANDORT-AUSWAHLVERFAHREN

- 1977: GERD ALBRECHT GORLEBEN
- 1977-2012: ERKUNDUNG GORLEBEN
- REBUBLIK FREIES WENDLAND
- AKEnd 1999-2002

Handlungsstränge

- Steinbruch für Reflexion
- ZEITGESCHICHTE

historischer Lernprozess

HEUTE (aktuelle Situation, Bewertung)

EIN GROSSES GENERATIONENÜBERGREIFENDES PROJEKT

AKTEUR:INNEN (Überprüfung)

EURAD - DAS PROGRAMM, ZIELE UND ERGEBNISSE

CO-FUNDING-PROGRAMM

EINE VISION (WISSENS-MANAGEMENT)

MITGLIEDS-STAATEN: HAUPT-AKTEURE ZUSAMMENBRINGEN

ALLE FRAGE-STELLUNGEN (10 FORSCHUNG GS PROJEKTE)

115 ORGANISATIONEN (COLLEGES STEUERUNG)

PRÜFKÖRPER UNTER SPANNUNG

VERSUCHS-TECHNIK

DIFFERENZ: AXIALE + RADIALE SPANNUNG

STANDSICHERHEIT DICHTHEIT STABILITÄT

VERFORMUNG ÜBER DIE ZEIT BESTIMMEN

wie brauchen mm Zeit

ENTWICKLUNG UND VALIDATION EINER NEUARTIGEN VERSUCHSTECHNIK FÜR TRIAXIALE KRIECHVERSUCHE BEI GERINGER DEVIATORISCHER BELASTUNG

TECHNOLOGIE-OFFEN

VORANGEHEN (EVTL. IN KOMMENDEN JAHRZEHNTE)

INNOVATIV

3-SCHICHT SYSTEM

DICHT FÜR 1 MILLION JAHRE

MECHANISCHE STABILITÄT DICHTUNG UNSCHÜSSUNG KORROSIONSSCHUTZ

KOMBI-NATION GEEIGNETER WERKSTOFF-GRUPPEN

AUSBLICK: 33 KONZEPTE BEWERTEN

SYSTEMATISCHE ERARBEITUNG UND BEWERTUNG VON ENDLAGERBEHALTERKONZEPTEN FÜR DIE GEOLOGISCHE TIEFENLAGERUNG VON HOCHRADIOAKTIVEN ABFÄLLEN IN KRISTALLINEM WIRTSGESTEIN IN DEUTSCHLAND