



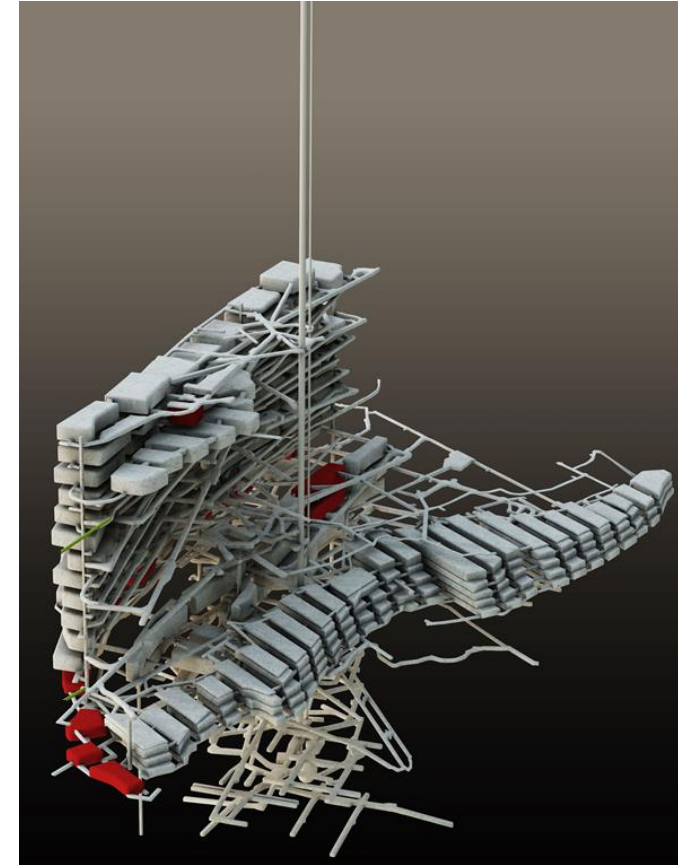
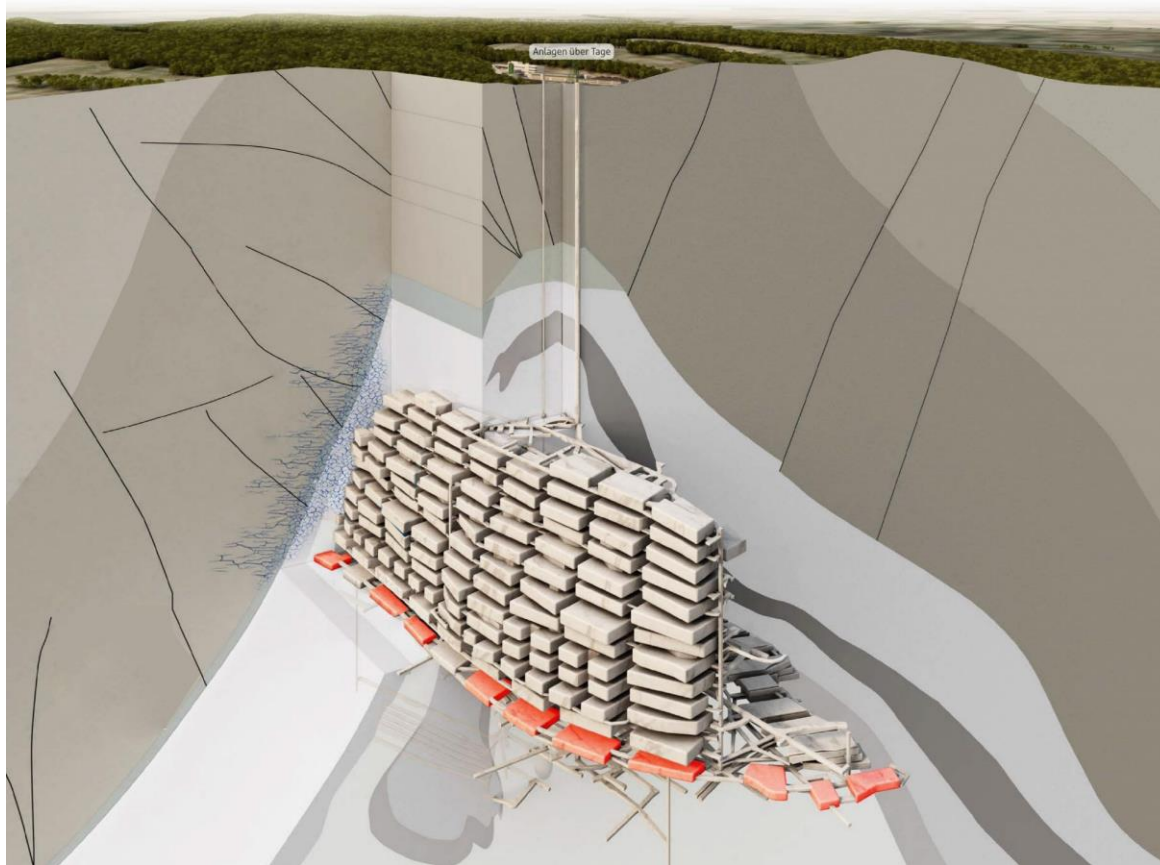
**BUNDESGESELLSCHAFT  
FÜR ENDLAGERUNG**

# ASSE FÜR EINSTEIGER\*INNEN

KAREN HAASE & ANNA-LENA ZIMMERMANN

Remlingen, 5. November 2024

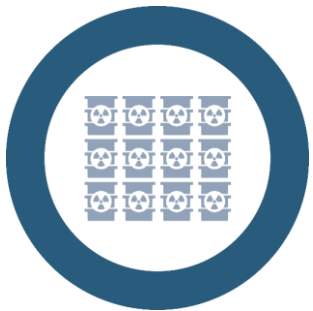
# BLICKWINKEL AUF DAS BERGWERK



# DIE EINLAGERUNG



**Zeitraum** 1967 - 1978



**Menge** 125.787 Abfallgebinde /  
rund 47.000 Kubikmeter



**Abfallart** Schwach- und  
mittelradioaktive Abfälle









11



NOT AUS

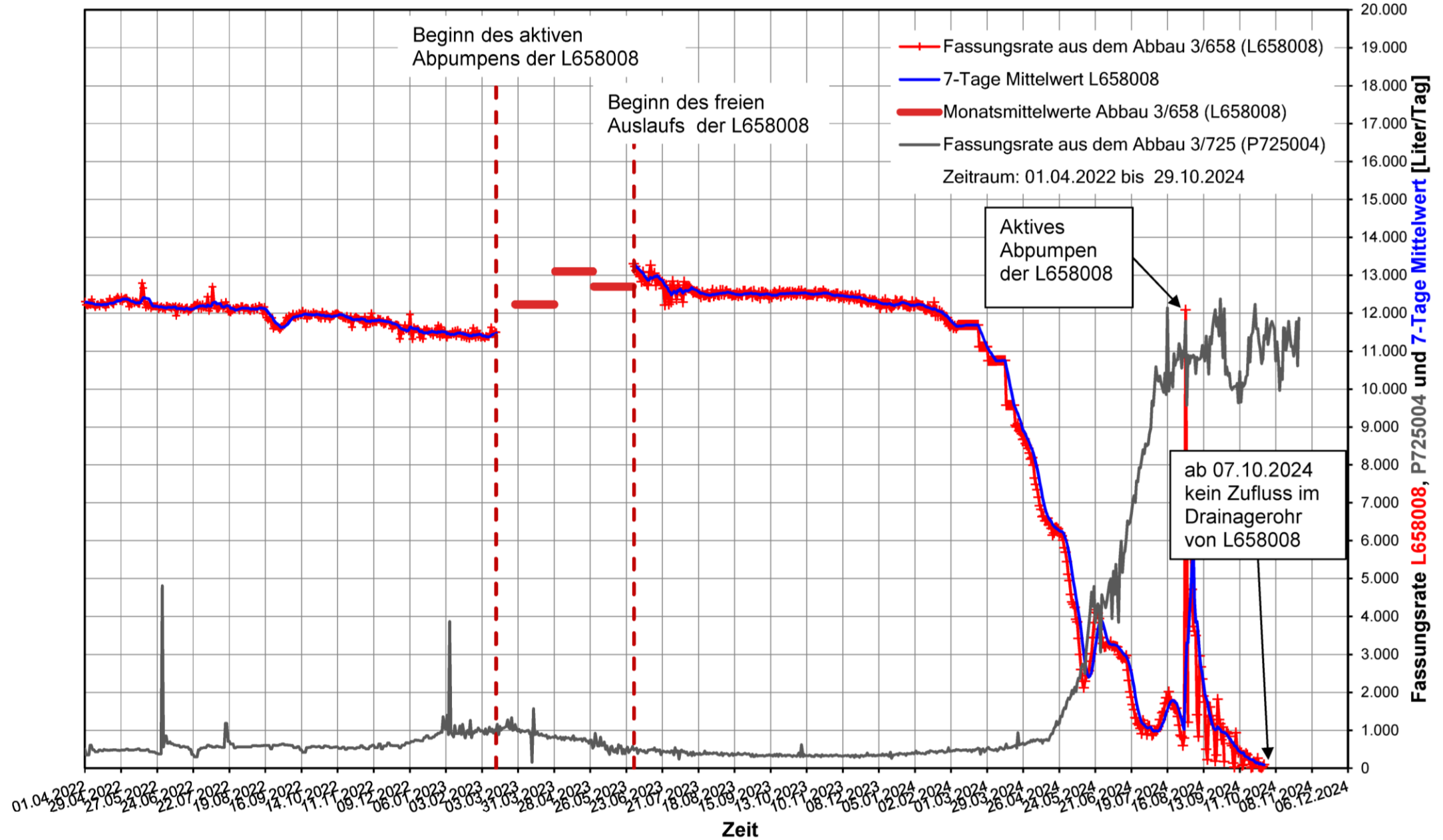
05.11.14

ALS



# Schachtanlage Asse II

Rate der gefassten Salzlösungen im Bereich des Abbaus 3/658 (L658008) und im Bereich des Abbaus 3/725 (P725004)





# GLEITBOGENAUSBAUSTRECKE 725-METER-EBENE



BUNDEGESELLSCHAFT  
FÜR ENDLAGERUNG

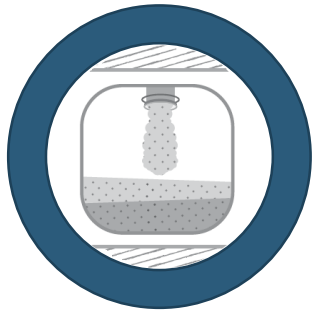
Mai 2024



Oktober 2024



# DIE 4 WICHTIGSTEN VORSORGEMAßNAHMEN



Das Bergwerk **stabilisieren**  
und Hohlräume reduzieren



**Strömungsbarrieren /  
Abdichtbauwerke** bauen

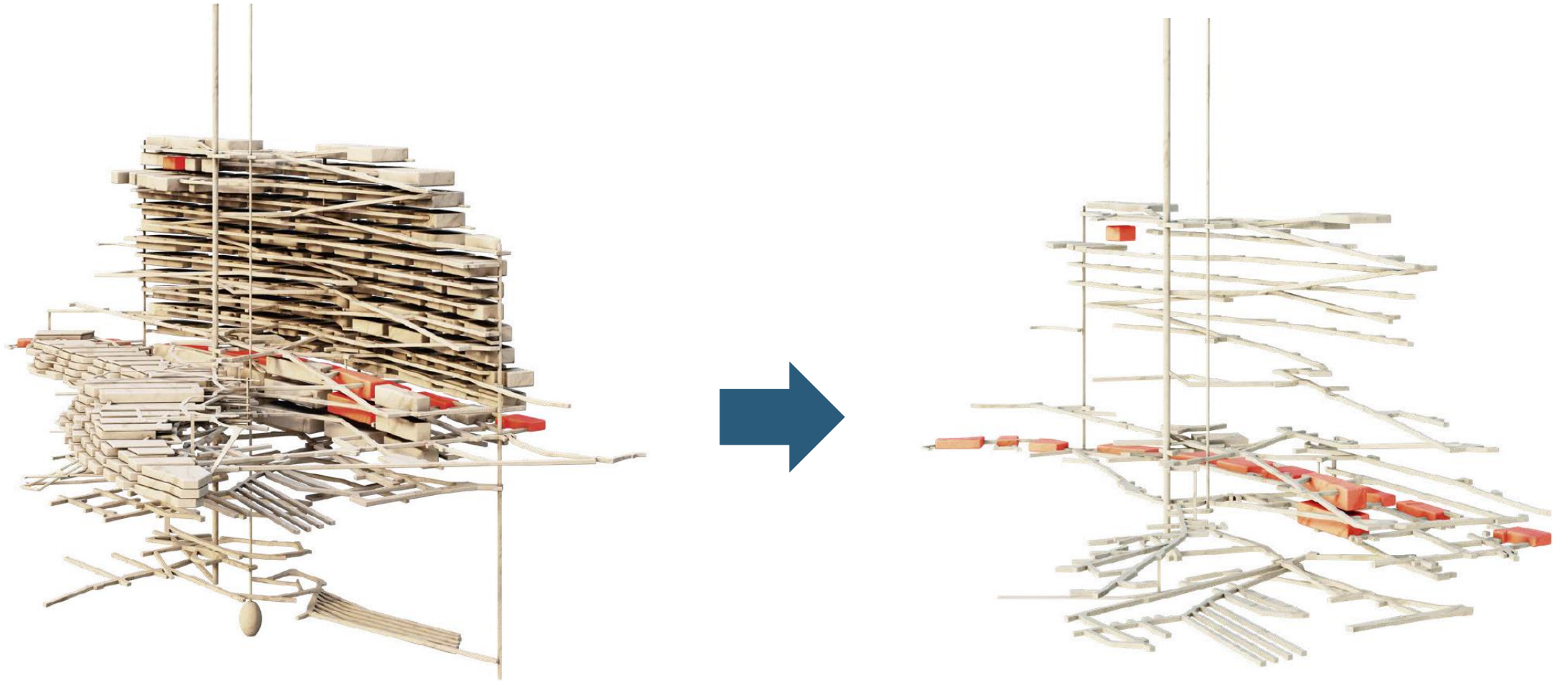


**Lösungsmanagement**  
verbessern

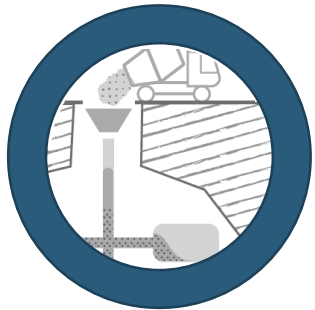


**Notfallmaßnahmen**  
planen und vorbereiten

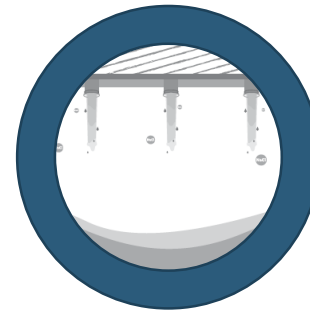
# DAS BERGWERK IST KAUM WIEDERZUERKENNEN



# DIE 4 WICHTIGSTEN NOTFALLMAßNAHMEN



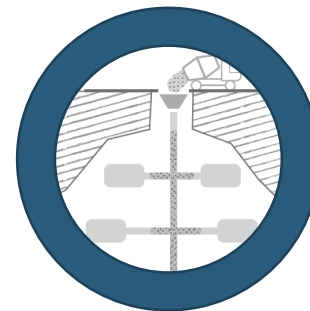
Einlagerungskammern und  
Infrastrukturräume **verfüllen**



**Gegenflutungslösung**  
einbringen



Aus dem Bergwerk **zurückziehen**



Schächte Asse 2 und Asse 4  
**verfüllen und abdichten**

Umladehalle

Abfallbehandlungsanlage / Zwischenlager

Transport

Charakterisierung

Konditionierung

Zwischenlagerung

Rückholbergwerk

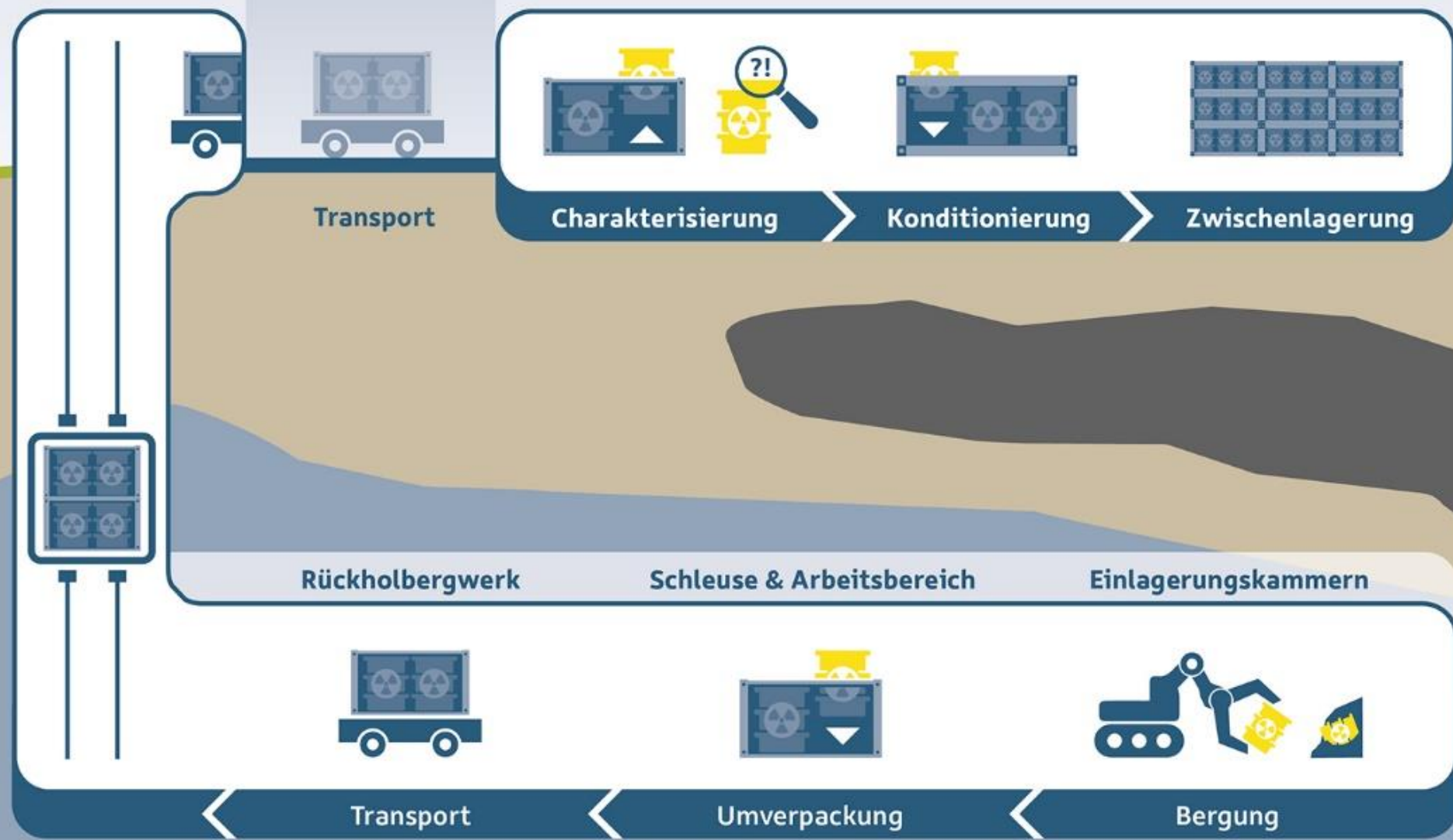
Schleuse & Arbeitsbereich

Einlagerungskammern

Transport

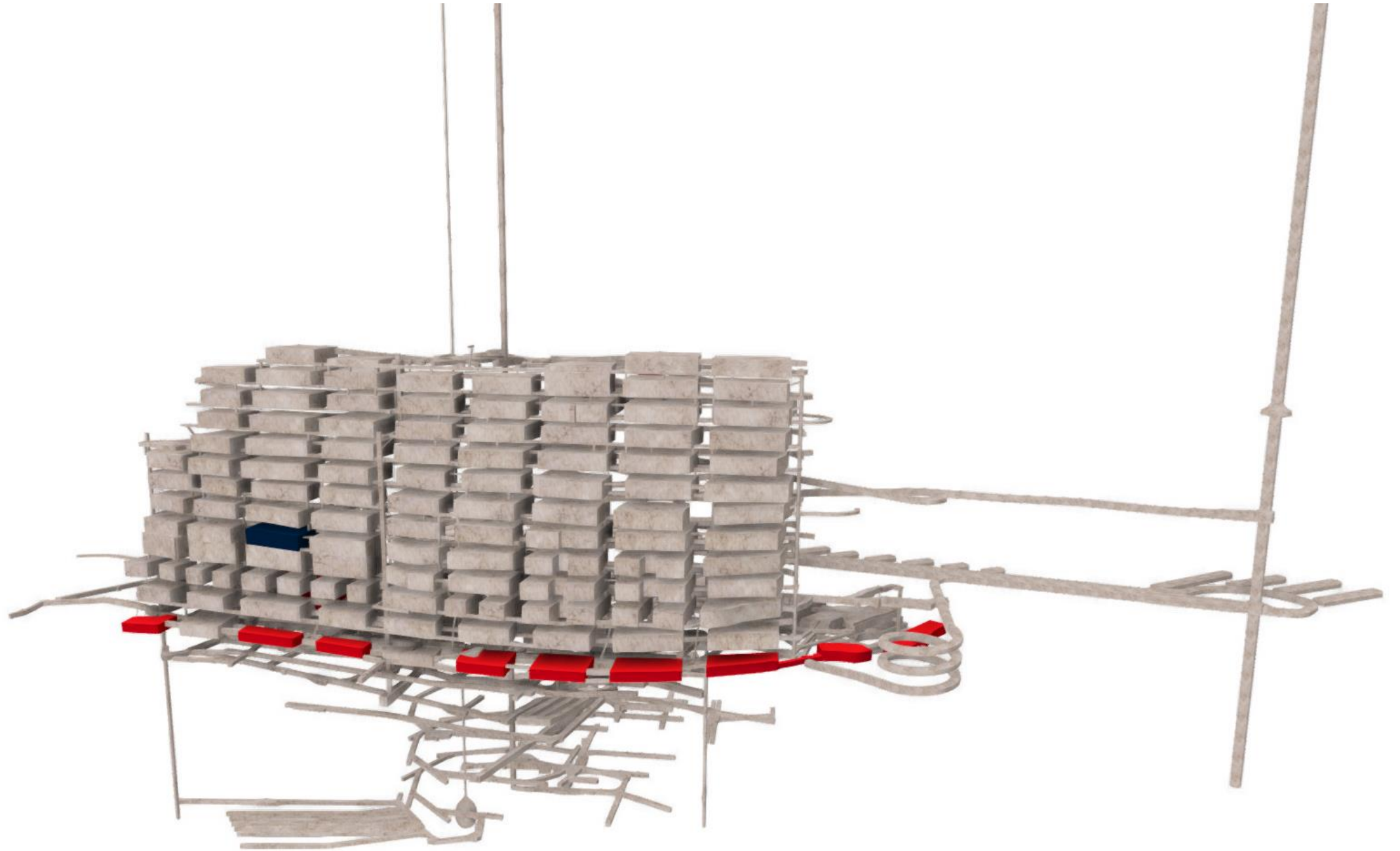
Umverpackung

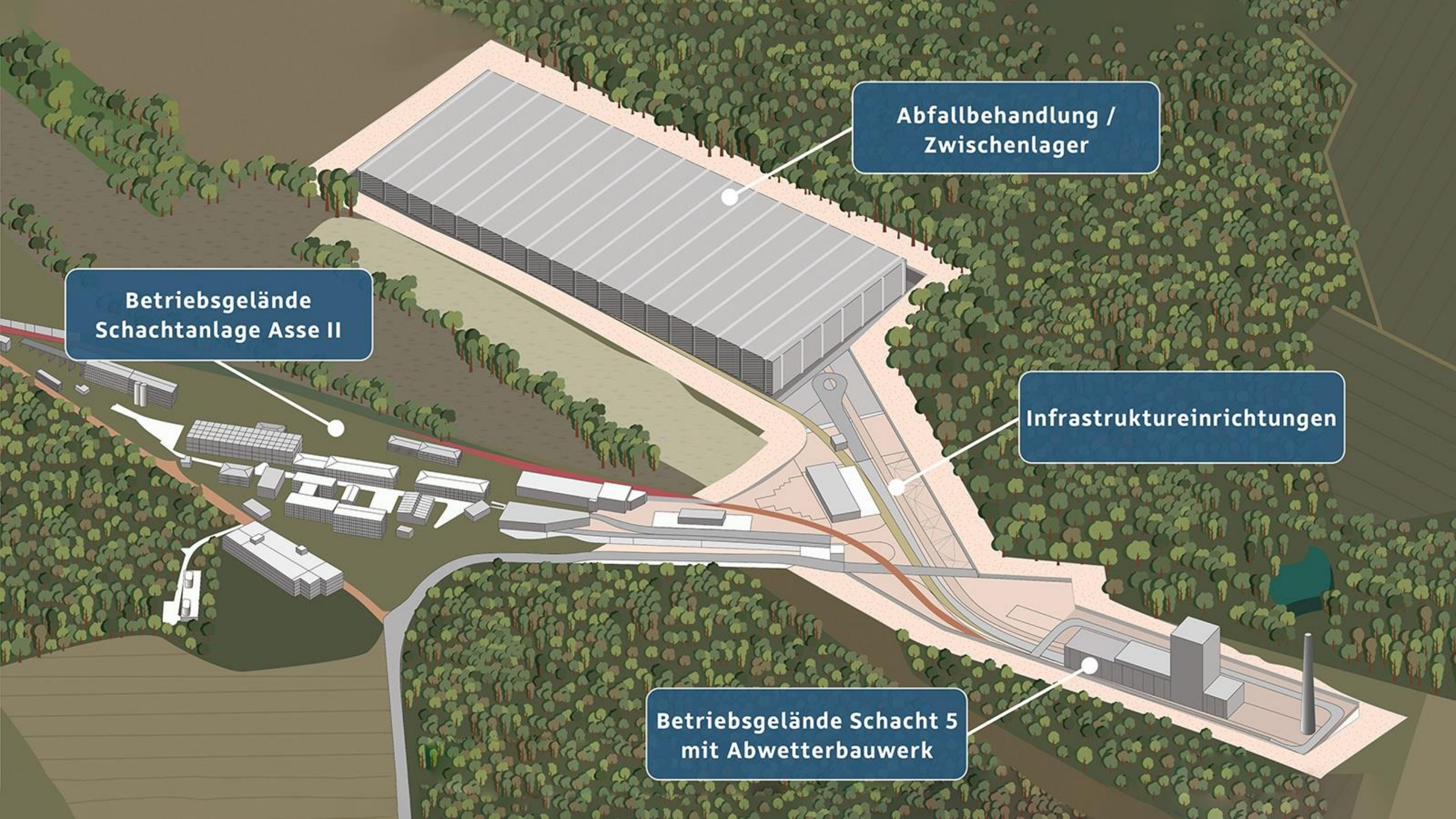
Bergung











Abfallbehandlung /  
Zwischenlager

Betriebsgelände  
Schachtanlage Asse II

Infrastruktureinrichtungen

Betriebsgelände Schacht 5  
mit Abwetterbauwerk



# FRAGERUNDE JETZT SIND SIE DRAN



## **BUNDESGESELLSCHAFT FÜR ENDLAGERUNG**

**KAREN HAASE UND ANNA-LENA ZIMMERMANN**  
Infostelle Asse

Schachtanlage Asse II  
Am Walde 1  
38319 Remlingen

**[www.bge.de](http://www.bge.de)**  
[www.einblicke.de](http://www.einblicke.de)

