



**BUNDESGESELLSCHAFT  
FÜR ENDLAGERUNG**

# ASSE – ENTWICKLUNG LÖSUNGszUTRITT

Anhörung im Umweltausschuss des Landtags Niedersachsen

IRIS GRAFFUNDER, DR. RALF HOLLÄNDER  
Hannover, 27.05.2024

# ASSE – ENTWICKLUNG LÖSUNGSZUTRITT

Anhörung im Unterausschuss  
des Landtags Niedersachsen

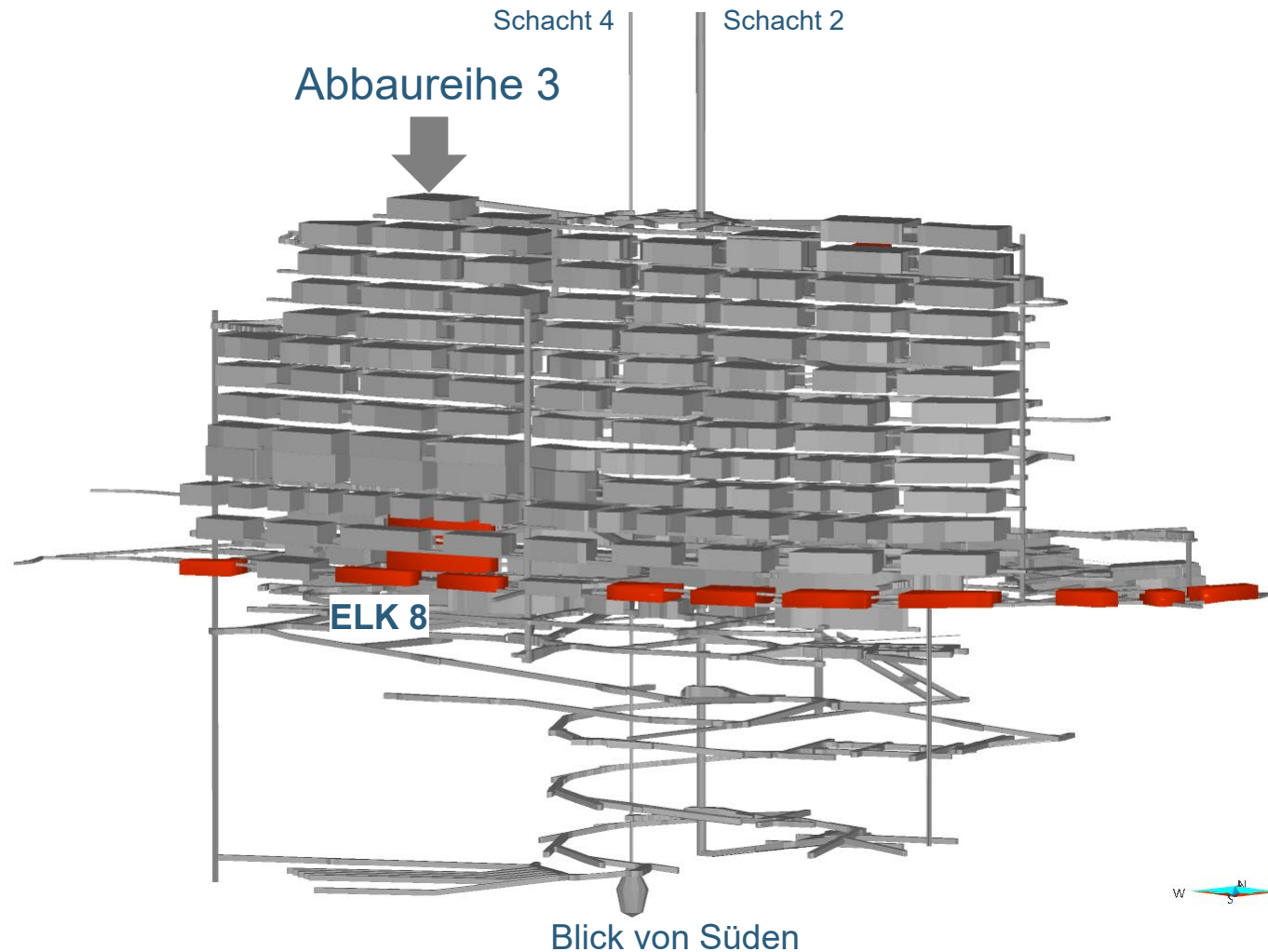


**01** EINFÜHRUNG

**02** AKTUELLE SITUATION

**03** MAßNAHMEN

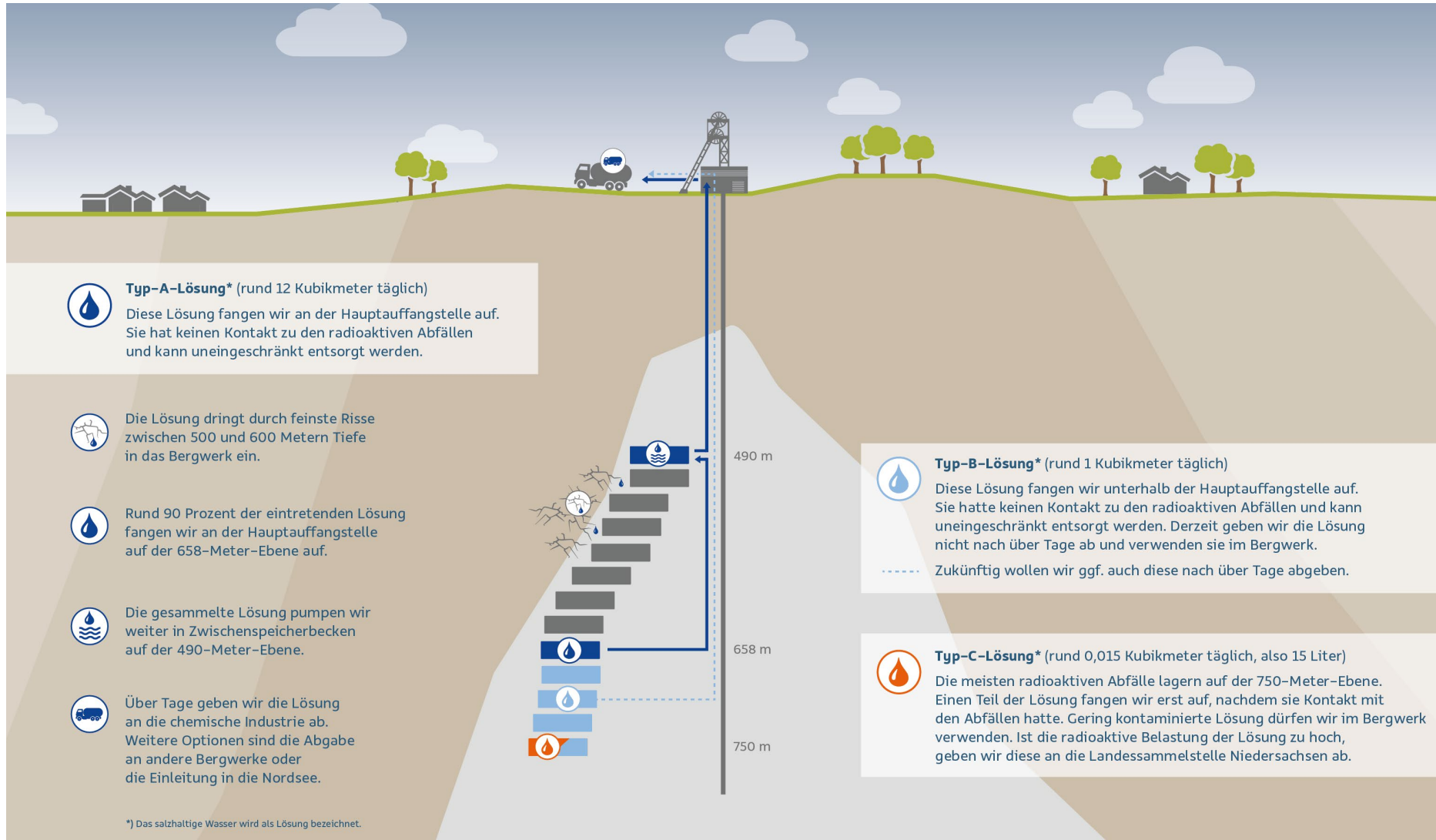
# ASSE II MIT EINLAGERUNGSKAMMERN



# LÖSUNGSTYPEN DER ASSE

BGE

BUNDESGESELLSCHAFT  
FÜR ENDLAGERUNG



# ASSE – ENTWICKLUNG LÖSUNGZUTRITT

Anhörung im Umweltausschuss  
des Landtags Niedersachsen



EINFÜHRUNG



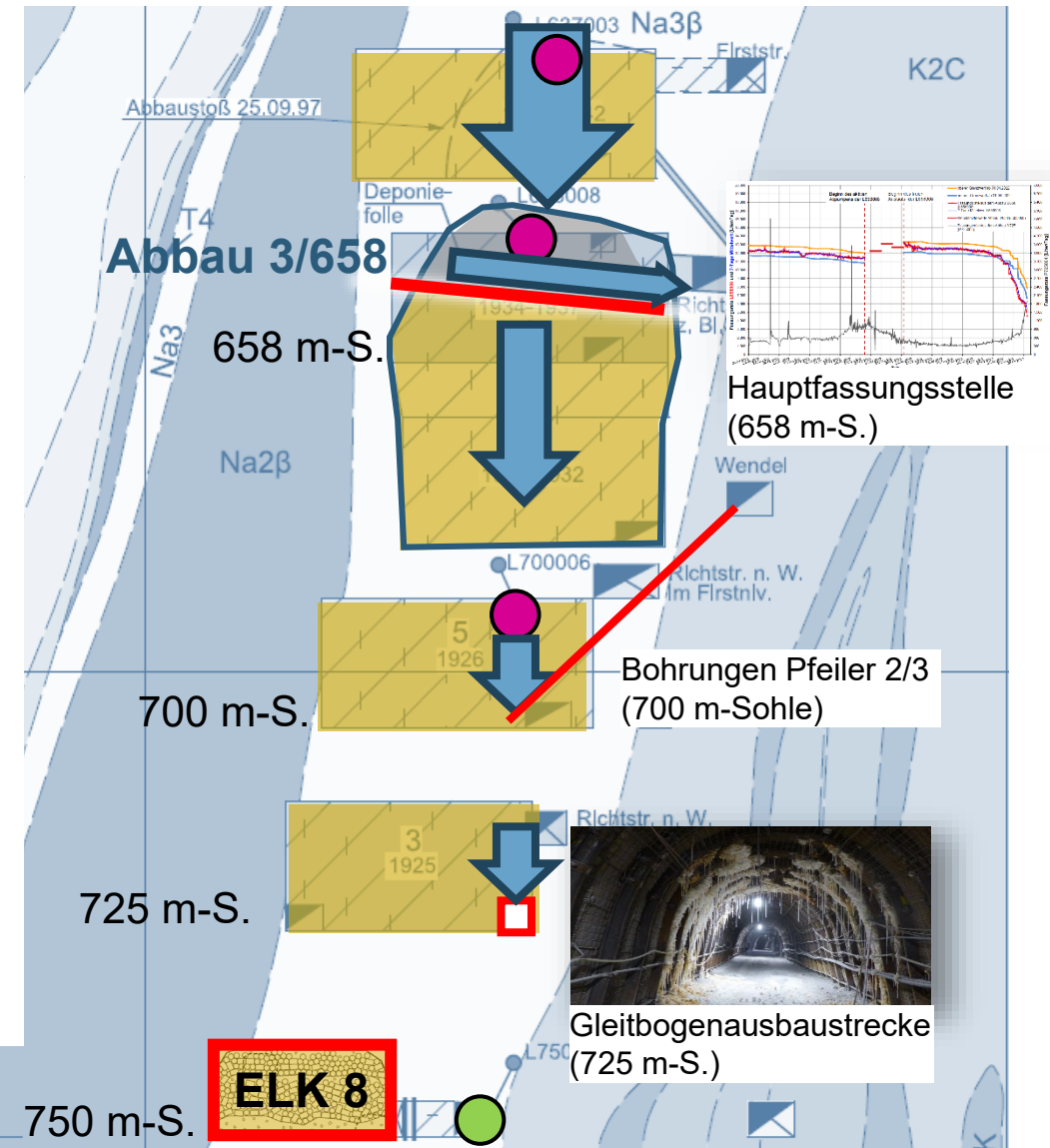
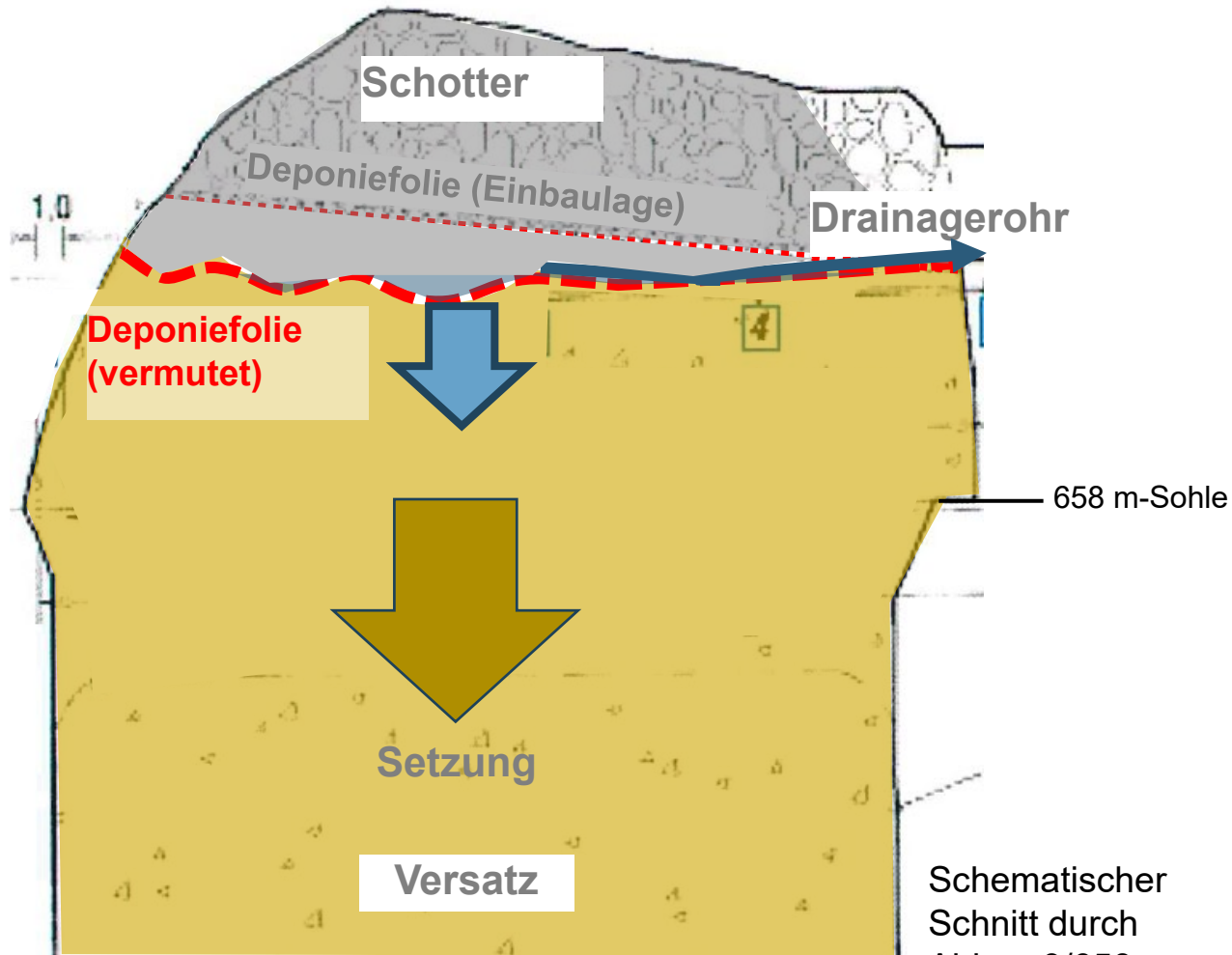
AKTUELLE SITUATION



MAßNAHMEN

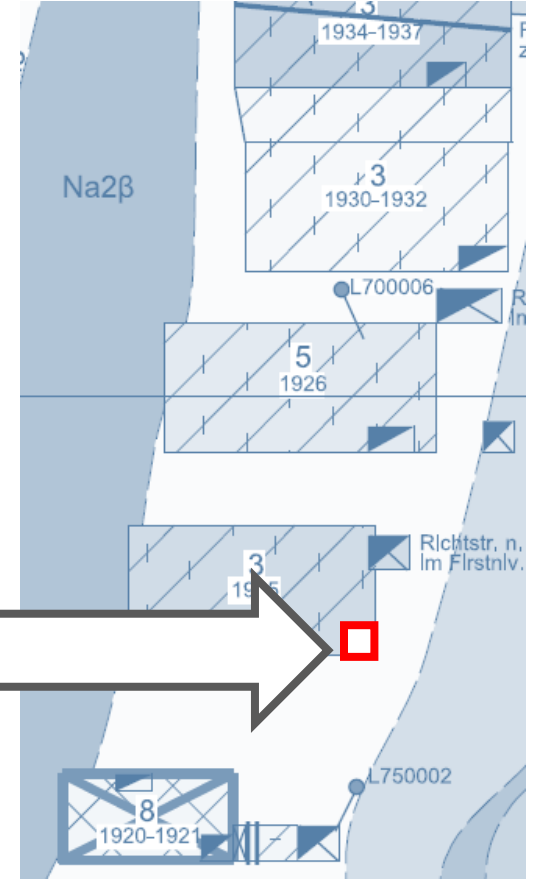


# ASSE – ENTWICKLUNG HAUPTLÖSUNG SZUTRITT





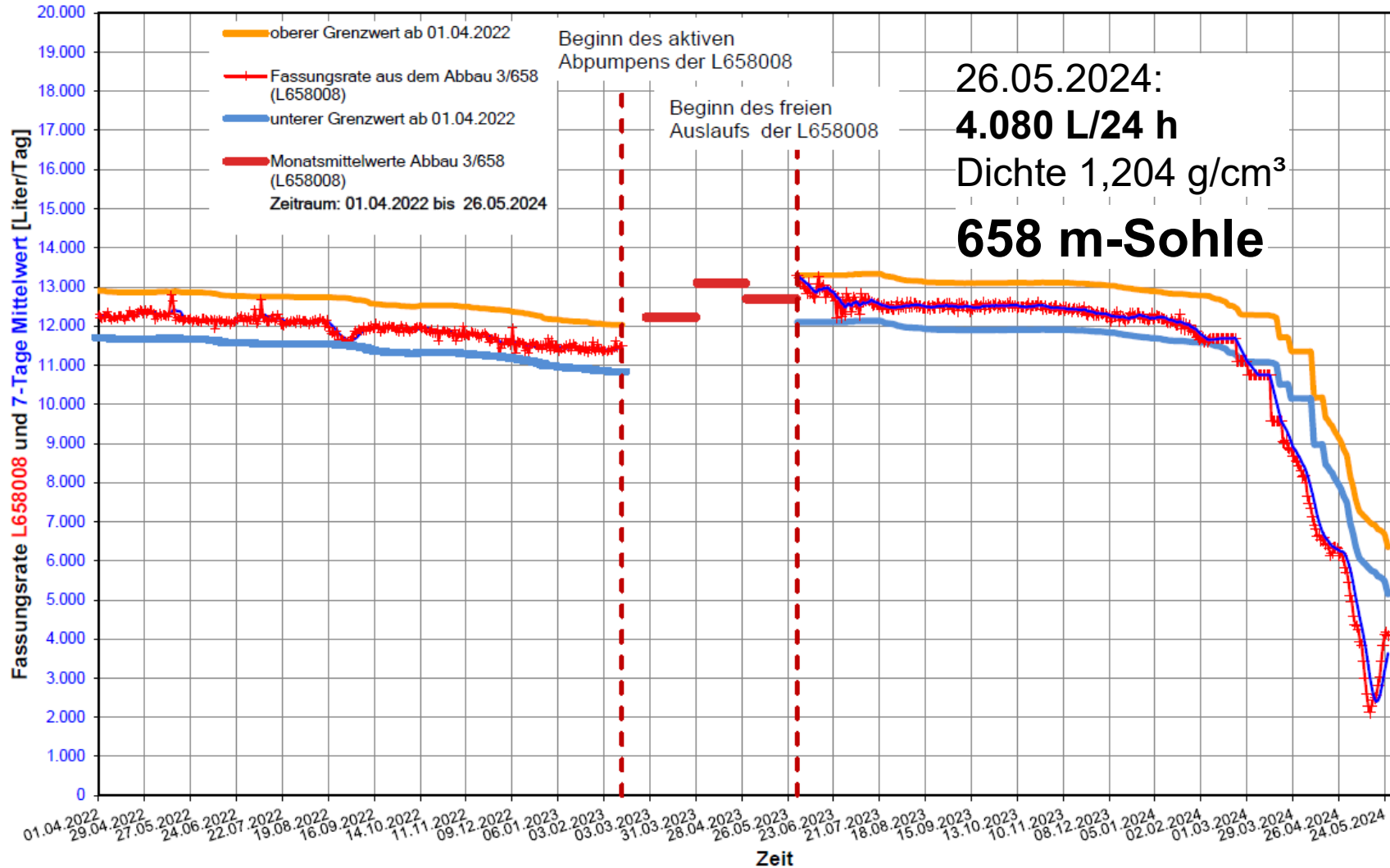
08.05.2024  
Foto gekontert



**Gleitbogenausbaustrecke**  
Katasterstelle P725004  
Abbaureihe 3, 725 m-Sohle

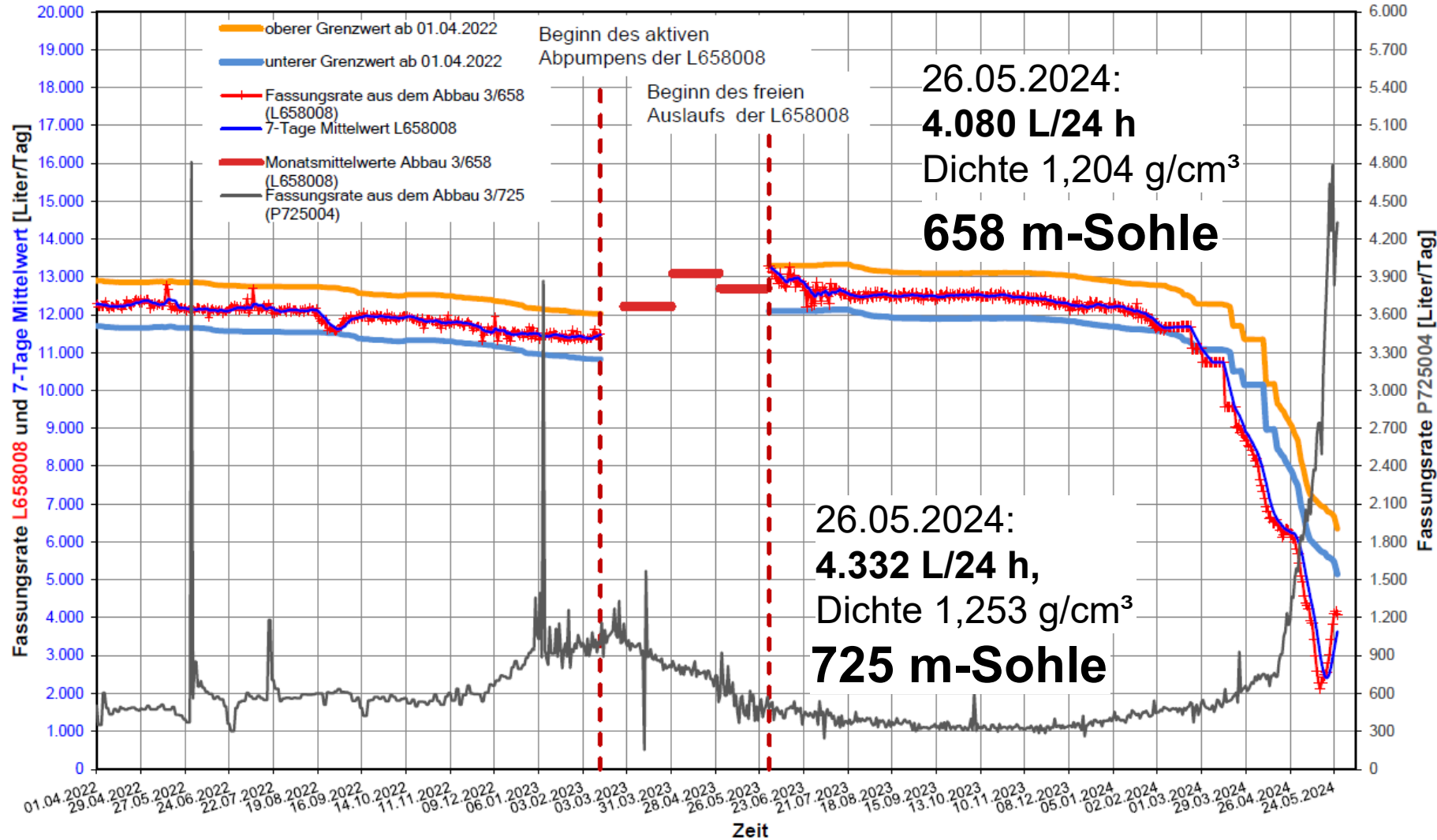


# ASSE – ENTWICKLUNG HAUPTLÖSUNG SZUTRITT



Fassungstellen  
658 m-Sohle  
725 m-Sohle

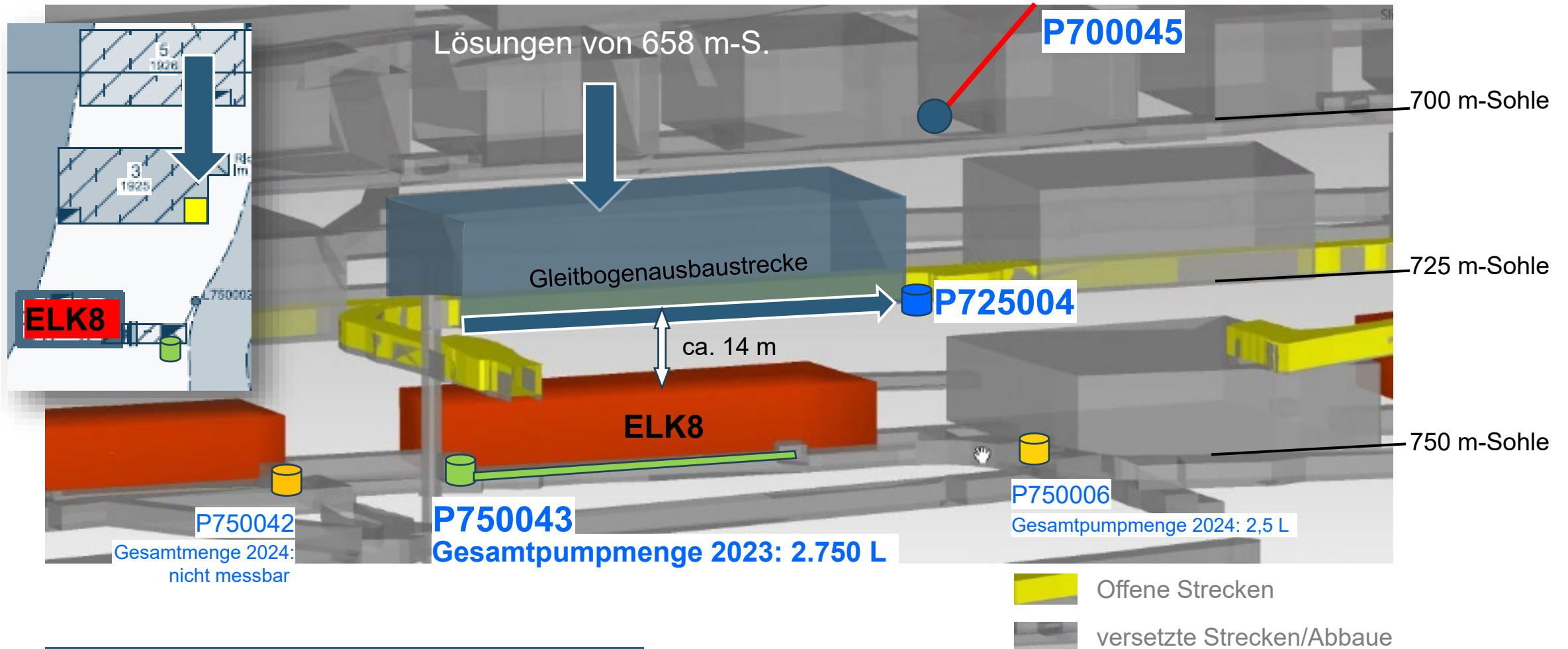
# ASSE – ENTWICKLUNG HAUPTLÖSUNG SZUTRITT



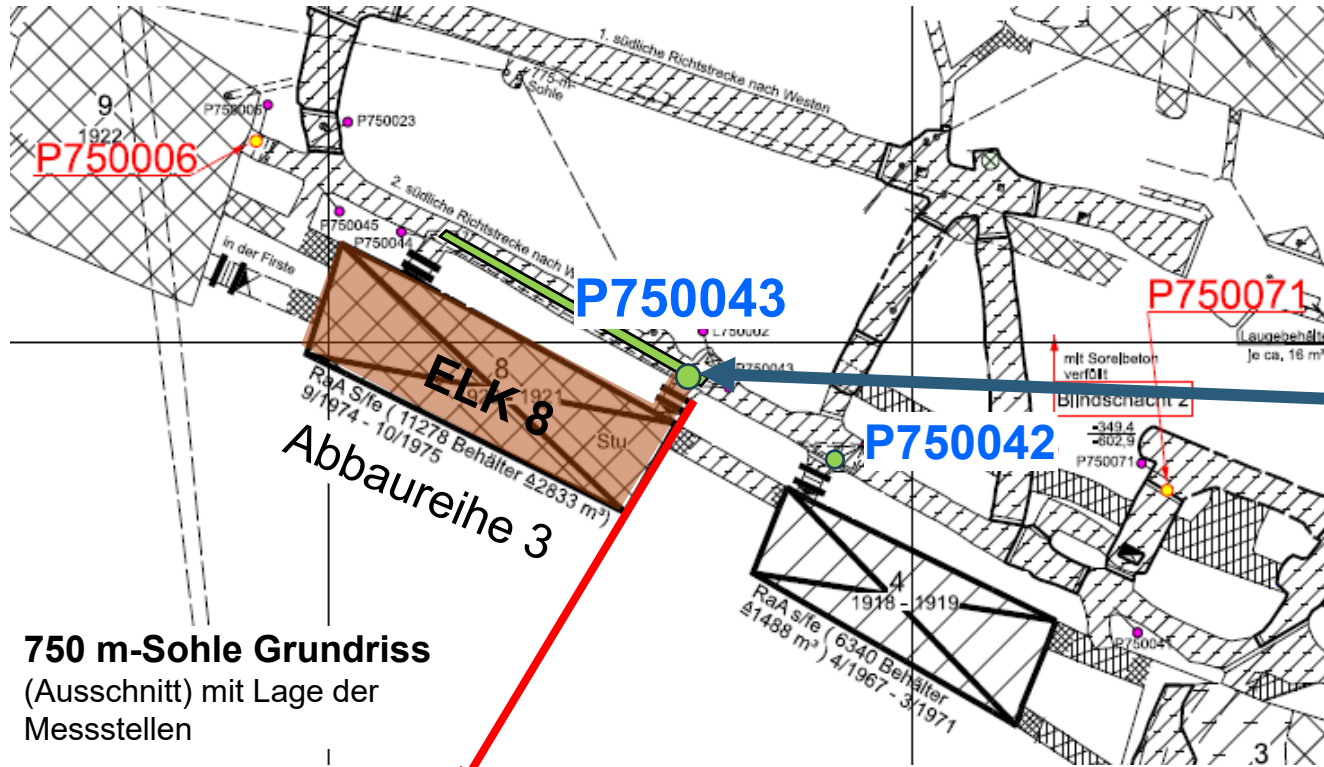
Fassungstellen  
 658 m-Sohle  
 725 m-Sohle

# ASSE – ENTWICKLUNG HAUPTLÖSUNG SZUTRITT

3D-Grubenmodell mit Lage der Messstellen auf der 750 m-Sohle (Blick gegen Süden)

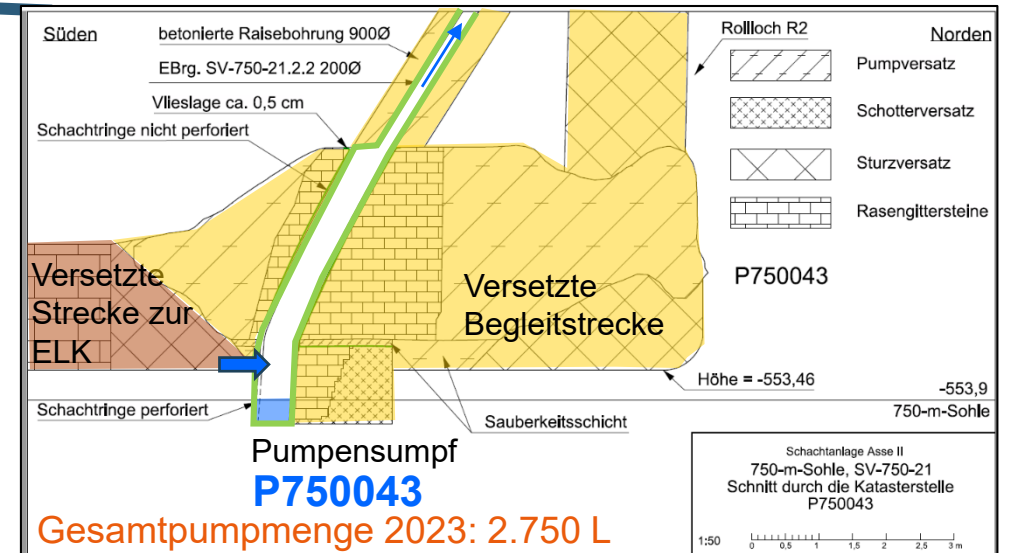
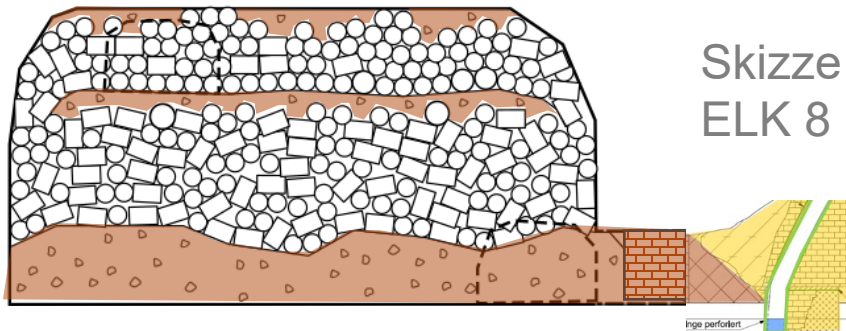


# ASSE – ENTWICKLUNG HAUPTLÖSUNG SZUTRITT



**750 m-Sohle Grundriss**  
(Ausschnitt) mit Lage der  
Messstellen

Skizze  
ELK 8



# ASSE – ENTWICKLUNG LÖSUNGZUTRITT

Anhörung im Unterausschuss  
des Landtags Niedersachsen



EINFÜHRUNG



AKTUELLE SITUATION

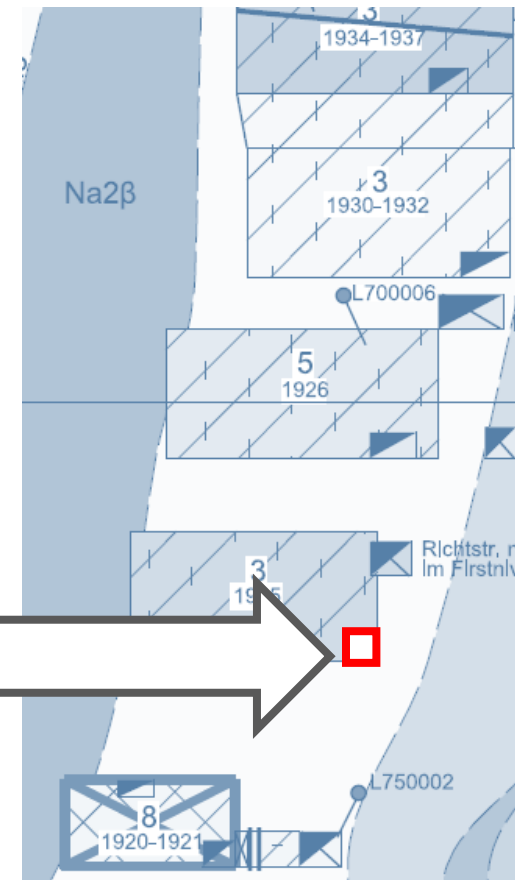


**MAßNAHMEN**

# Maßnahmen: Ertüchtigung Schram in der Gleitbogenausbaustrecke auf der 725 m-Sohle

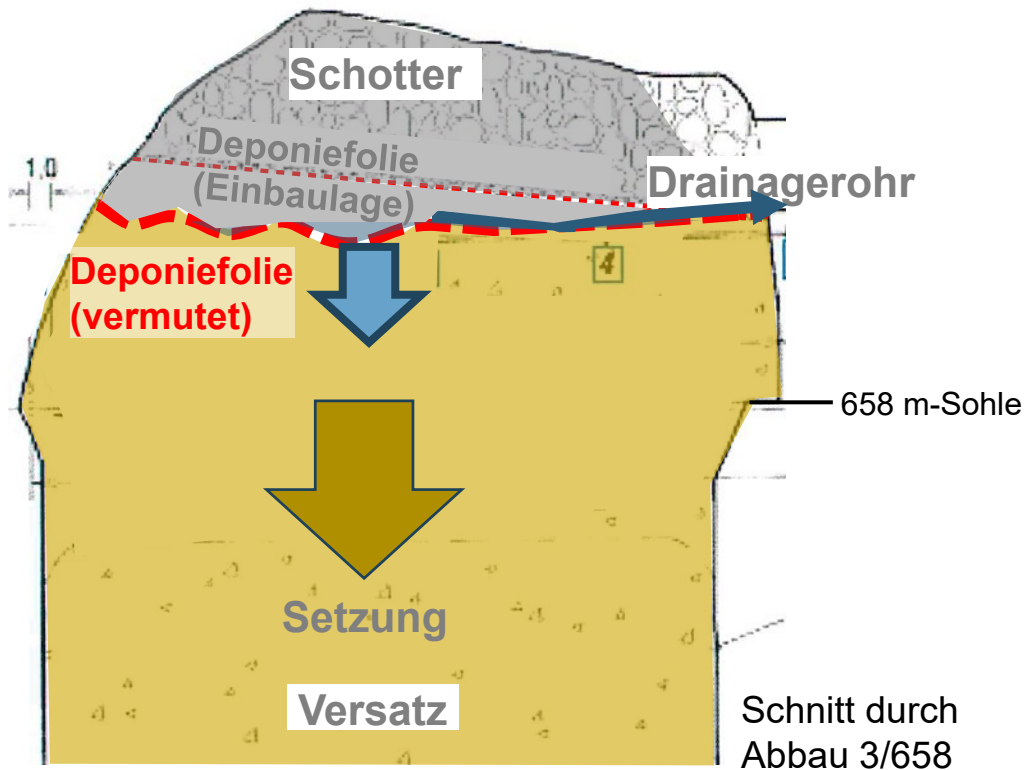
17.05.2024  
Foto gekontert

**BGE** BUNDESGESELLSCHAFT FÜR ENDLAGERUNG



**Gleitbogenausbaustrecke**  
Katasterstelle P725004  
Abbaureihe 3, 725 m-Sohle

# ASSE – MAßNAHMENÜBERSICHT



**Überföhrung –**  
Ertüchtigung Drainagerohr

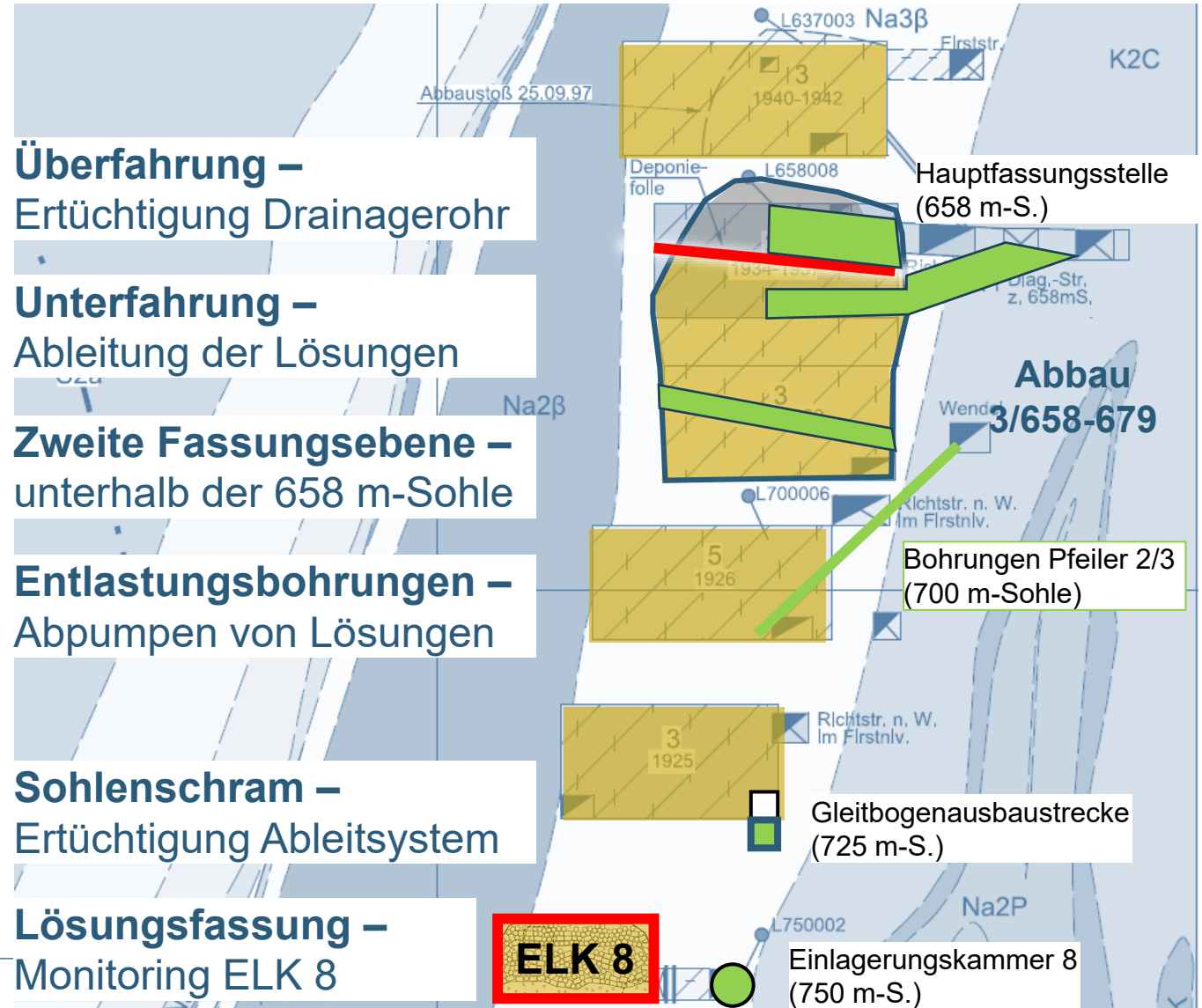
**Unterföhrung –**  
Ableitung der L6sungen

**Zweite Fassungs-  
ebene –**  
unterhalb der 658 m-Sohle

**Entlastungsbohrungen –**  
Abpumpen von L6sungen

**Sohlenschram –**  
Ertüchtigung Ableitsystem

**L6sungsfassung –**  
Monitoring ELK 8





## **BUNDESGESELLSCHAFT FÜR ENDLAGERUNG**

**IRIS GRAFFUNDER**

Vorsitzende der Geschäftsführung

dialog@bge.de

**www.bge.de**

www.einblicke.de

